

## Mål og investeringspolitik

### Mål

Målet er at opnå et afkast, der mindst svarer til afkastet på high-yield virksomhedsobligationer. Afdelingen er akkumulerende.

### Investeringspolitik

Investerer primært i udenlandske high-yield virksomhedsobligationer, dvs. obligationer med en rating lavere end Baa3/BBB- (lav kreditkvalitet), men også andre obligationstyper kan periodevis indgå. Afdelingen indebærer høj kreditrisiko.

Afdelingen er kategoriseret under artikel 8 i EU's SFDR forordning om bæredygtighedsrelaterede oplysninger og fremmer miljømæssige og/eller sociale forhold samt sikrer god ledelsespraksis igennem screening, eksklusioner, investeringsanalyser og investeringsbeslutninger samt aktivt ejerskab. Afdelingen følger Danske Invests politik for ansvarlige investeringer.

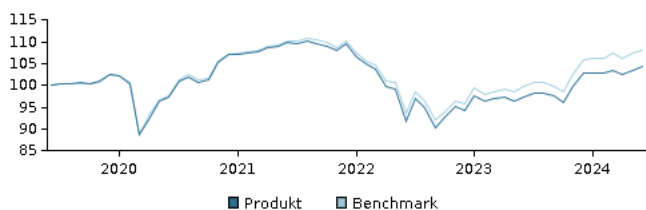
Afdelingen er aktivt styret. Valutarisici afdækkes, og udsving i valutakurserne påvirker derfor ikke afkastet.

Det forventes, at afdelingens beholdning kan afvige signifikant fra benchmark fx på udsteder, kreditkvalitet, lande og varighed. Afdelingens afkast kan derfor afvige fra benchmarkets.

Beviser kan normalt indløses på bankdage.

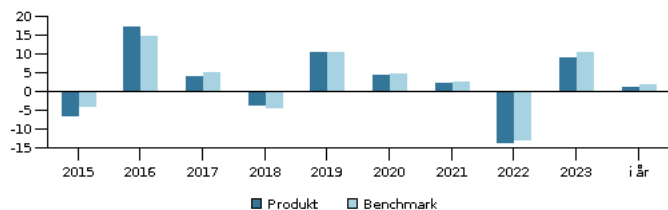
Anbefaling: Denne afdeling er muligvis ikke egnet for investorer, som planlægger at trække deres penge ud inden for 3 år.

### Afkast i perioden: 30.06.2019 - 30.06.2024



Grafen viser som udgangspunkt afkastet seneste 5 år pr. ultimo forrige måned (eller siden start, hvis afdelingen er under 5 år). Tidligere afkast er ingen garanti for fremtidige afkast. Fremtidige afkast kan blive negative. Afkastet kan stige og falde som følge af valutaudsving, hvis fonden er udstedt i en anden valuta end den valuta, som anvendes i det land, hvor du er hjemmehørende.

### Årlige afkast pr. 30.06.2024, %



### Årlige afkast pr. 30.06.2024

	2019	2020	2021	2022	2023	i år
Produkt, %	10,4	4,4	2,4	-13,9	9,1	1,4
Benchmark, %	10,6	4,7	2,8	-13,0	10,5	2,0

### Afkast pr. 30.06.2024

	1 mdr.	3 mdr.	1 år	3 år	5 år
Produkt, %	0,7	0,9	7,4	-5,0	4,4
Benchmark, %	0,7	0,8	8,6	-1,9	8,3

### Omkostninger

Løbende administrationsomkostninger	1,10%
Max. indtrædelsesomkostninger	0,40%
Max. udtrædelsesomkostning	0,40%
Resultatbetinget honorar (performance fee)	0,00%

## Porteføljeforvalter



### Navn:

Rob Amenta & Sjors Haverkamp  
Goldman Sachs Asset Management

### Titel:

Co-Lead Portfolio Manager/Co-Lead Portfolio Manager

### Baggrund:

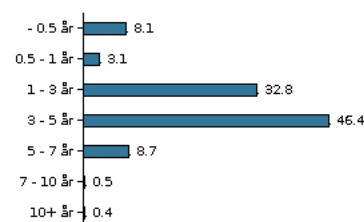
BSc (Finance) & CFA/DSI registered

### 10 største investeringer pr. 28.06.2024 \*)

Investering	Vægt
Carnival Corp 4% 01.08.2028	1,1%
Tenet Healthcare Corp 4.25% 01.06.2029	1,1%
Telefonica Europe Bv Perp	0,8%
Vmed O2 Uk Finan 3.25% 31.01.2031	0,8%
Venture Global Lng Inc 8.125% 01.06.2028	0,7%
Iqvia Inc 2.25% 15.03.2029	0,7%
Directv Fin Llc/Coinc 5.875% 15.08.2027	0,7%
Southwestern Energy Co 5.375% 15.03.2030	0,6%
Hub International Ltd 5.625% 01.12.2029	0,6%
Gfl Environmental Inc 4.75% 15.06.2029	0,6%

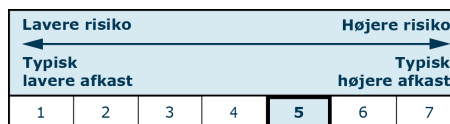
\*) Bemærk, at alle beholdninger er forsinket med 1 måned.

### Fordeling: Varighed pr. 28.06.2024, %



## Risikoindikator

Den summariske risikoindikator angiver dette produkts risikoniveau i forhold til andre produkter.



### Risikoindikatorer for perioden 30.06.2021 - 30.06.2024

Gennemsnitligt årligt afkast, %	-1,71
Sharpe Ratio	-0,44
Volatilitet	8,28
Tracking Error	0,69
Information Ratio	-1,54

### Stamdata

Fondskode	DK0060294692
Benchmark	Bloomberg GL HY x CMBS&EMG&Non-srFin 2% is cap EURH
Website	www.danskeinvest.dk
Fondens domicil	Danmark
Beviserne udstedt i	EUR
Formue (mio.), 01.08.2024, DKK	4.291,0
Indre værdi, 01.08.2024	15,72
Korrigeret varighed, 28.06.2024	3,16
Effektiv rente, 28.06.2024	7,10
Morningstar Rating	★★★★

## Disclaimer & kontaktoplysninger

Dette faktaark er markedsføringsmateriale og udarbejdet af Danske Bank A/S ("Danske Bank"). Danske Bank er under tilsyn af Finanstilsynet.

Dette faktaark er alene udarbejdet til orientering og udgør ikke investerings-, juridisk, skattemæssig eller finansiell rådgivning. Du skal rådføre dig med din rådgiver i relation til juridiske, skattemæssige, finansielle eller andre forhold, der er relevante for egnetheden og hensigtsmæssigheden af en eventuel investering.

Dette faktaark er ikke et tilbud eller opfordring til at gøre tilbud om at købe eller sælge noget finansielt instrument, heller ikke instrumenter udbudt af tredjemand. Selvom der er taget rimelige forholdsregler for at sikre, at indholdet er retvisende, sandt og ikke vildledende, garanteres der ikke for nøjagtigheden og/eller fuldstændigheden, og der fraskrives derfor ethvert ansvar, som måtte opstå som følge af dispositioner foretaget på baggrund af dette. Ydermere, accepterer Danske Bank intet ansvar for nøjagtigheden og/eller fuldstændigheden af tredjepartsoplysninger, der hidrører fra kilder, vi mener er pålidelige, men som ikke er blevet uafhængigt verificeret.

Historiske afkast i dette faktaark kan ikke anvendes som en pålidelig indikator for fremtidige afkast. Fremtidige afkast kan blive negative. Afkastet kan stige og falde som følge af valutaudsving, hvis fonden er udstedt i en anden valuta end den valuta, som anvendes i det land, hvor du er hjemmehørende.

Hverken dette faktaark eller nogen kopi af denne må medbringes og videreformidles til De forenede Stater, dets territorier og besiddelser (USA) eller blive distribueret direkte eller indirekte i USA eller til nogen US person (som defineret i Regulation S i U.S Securities Act fra 1933 med senere ændringer), herunder enhver statsborger eller bosiddende i USA eller ethvert selskab, partnerskab eller anden enhed, der er stiftet i henhold til lovgivningen i USA.

Oplysninger indeholdt i dette faktaark er ikke beregnet til videregivelse til eller brug af nogen person i en jurisdiktion eller et land, hvor en sådan videregivelse eller brug vil være ulovlig.

Danske Bank henviser dig til at læse prospektet og central information/væsentlig investorinformation, inden du træffer en endelig investeringsbeslutning. Prospektet, central information/væsentlig investorinformation og information om klagehåndtering (investorrettigheder) kan findes på <https://documents.danskeinvest.com> -> tryk på relevant fond.

Hvis der er tale om en ESG-fond eller en fond med et bæredygtigt investeringsmål kan du ligeledes finde mere information om fondens bæredygtighedsrelaterede egenskaber via <https://documents.danskeinvest.com> -> tryk på relevant fond.

Beslutningen om at investere i en ESG-fond eller en fond, med bæredygtigt investeringsmål bør træffes under hensyntagen til alle fondens miljømæssige og/eller sociale karakteristika, eller bæredygtige investeringsmål som beskrevet i prospektet.

Danske Invest Management A/S kan beslutte at opsige aftalerne, som er indgået med henblik på markedsføring af Danske Invest Management A/S fonde.

Copyright © Danske Bank A/S. Alle rettigheder forbeholdes. Denne publikation er beskyttet af ophavsretten og må ikke gengives helt eller delvist uden tilladelse.

Danske Bank A/S  
Bernstorffsgade 40,  
DK-1577 Copenhagen V, Denmark  
Company reg. no.: 61 12 62 28  
Tel. +45 45 13 96 00  
Fax +45 45 14 98 03  
<http://www.danskebank.dk/>



Skan QR-koden og læs mere om produktet samt de seneste nyheder.