

# Euro Investment Grade Corporate Bond Class A

LU0123484106

Marketing Unterlagen

## Ziele und Anlagepolitik

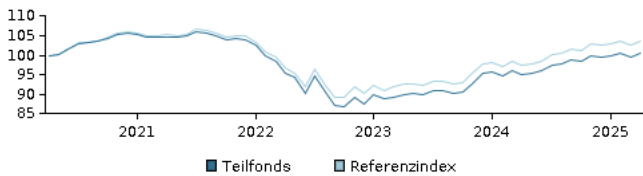
### Ziele

Das Ziel des Fonds ist die Erreichung eines Ertrags, der über dem Marktniveau liegt. Die Anteilsklasse ist thesaurierend.

### Anlagepolitik

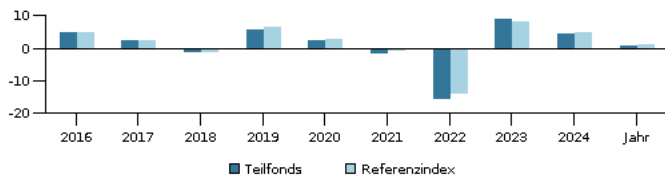
Der Fonds investiert vorwiegend in globale Anleihen mit Investment Grade. Der Fonds fällt unter Artikel 8 der SFDR und fördert ökologische und/oder soziale Eigenschaften sowie eine gute Unternehmensführung mittels Screening, Ausschlüssen, Investmentanalysen, Anlageentscheidungen und Active Ownership. Der Fonds folgt den Richtlinien für verantwortungsvolles Investieren von Danske Invest. Konkret investiert der Fonds mindestens zwei Drittel seines Nettovermögens in Unternehmensanleihen und andere Schuldinstrumente, die an einem regulierten Markt gehandelt werden und ein Rating von A1/A+ bis Baa3/BBB- (oder eine vergleichbare Bewertung) aufweisen. Der Fonds kann bis zu 10% seines Nettovermögens in Anleihen unterhalb von Investment Grade investieren, die ein Rating von Ba1/BB+ bis B3/B- (oder eine vergleichbare Bewertung) aufweisen. Durch die aktive Verwaltung des Fondsportfolios wählt das Managementteam Wertpapiere aus einem breiten Spektrum von Unternehmen und Sektoren aus, die überdurchschnittliche Investmentmerkmale aufzuweisen scheinen. Grundsätzlich wird erwartet, dass die Positionen des Fonds und damit seine Wertentwicklung erheblich von der Benchmark abweichen können. Zur Absicherung und zum effizienten Portfoliomanagement sowie zu Anlagezwecken kann der Fonds Derivate nutzen. Die Gesamtduration, einschließlich liquider Mittel, entspricht der Benchmark-Duration plus oder minus 2 Jahre. Empfehlung: Dieser Fonds ist unter Umständen für Anleger nicht geeignet, die ihr Geld innerhalb eines Zeitraums von 3 Jahren aus dem Fonds wieder zurückziehen wollen.

### Ertrag im Zeitraum: 30.04.2020 - 30.04.2025



Das Diagramm zeigt standardmäßig die Rendite der letzten fünf Jahre zum Ende des Vormonats an, bei jüngeren Fonds seit Auflegung. Die Wertentwicklung in der Vergangenheit ist keine Garantie für die künftige Entwicklung. Zukünftige Renditen können negativ sein. Die Rendite kann aufgrund von Wechselkursschwankungen steigen und fallen, wenn die Fondswährung von der Währung des Landes, in dem Sie Ihren Wohnsitz haben, abweicht.

### Jahresertrag am 30.04.2025, %



### Jahresertrag am 30.04.2025

	2020	2021	2022	2023	2024	Jahr
Teilfonds, %	2,5	-1,5	-15,7	8,9	4,4	0,8
Referenzindex, %	2,9	-0,9	-13,9	8,3	4,8	1,0

### Wertentwicklung am 30.04.2025

	1 Mo.	3 Mo.	1 Jahr	3 Jahre	5 Jahre
Teilfonds, %	1,0	0,4	5,5	5,2	0,5
Referenzindex, %	1,0	0,5	6,2	7,1	3,6

### Kosten

Laufende Verwaltungskosten	1,07%
Max. Ausgabeaufschläge	2,00%
Max. Rücknahmeaufschläge	0,00%
Performance fee	0,00%

## Manager

**Goldman Sachs**

### Name:

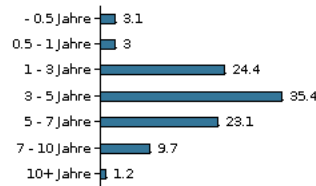
Alfred Meinema & Roel Jansen  
Goldman Sachs Asset Management

### Die 10 größten Bestände am 31.03.2025 \*)

Name der Anlage	%
Volkswagen Bank Gmbh 2.5% 31.07.2026	1,9%
Ing Groep Nv 23.05.2029	1,6%
Totalenergies Se Perp	1,3%
Deutsche Bank Ag 05.09.2030	1,2%
Vonovia Se 0.375% 16.06.2027	1,2%
Banco Santander Sa 3.75% 09.01.2034	1,1%
Volkswagen Bank Gmbh 4.375% 03.05.2028	1,1%
Enel Finance Intl Nv 17.06.2030	1,0%
Societe Generale 30.06.2031	1,0%
Unicredit Spa 05.07.2029	1,0%

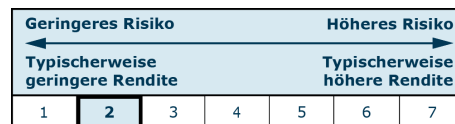
\*) Hinweis: Alle Bestandsangaben sind um 1 Monat verzögert.

### Vermögensaufteilung: Duration am 31.03.2025, %



## Risikoindikator

Der Gesamtrisikoindikator hilft Ihnen, das mit diesem Produkt verbundene Risiko im Vergleich zu anderen Produkten einzuschätzen.



### Risikokennzahlen im Zeitraum 30.04.2022 - 30.04.2025

Durchschnittliche jährliche Rendite, %	1,69
Sharpe Ratio	-0,19
Volatilität	6,35
Tracking Error	0,62
Information Ratio	-0,97

## Basisdaten

ISIN	LU0123484106
Referenzindex	Bloomberg Euro-Aggregate 500MM Corp A-BBB Index
Webseite	www.danskeinvest.de
Domizil	Luxemburg
Fondswährung	EUR
Fondsvermögen (Mio.), 15.05.2025, EUR	513,2
Netto-Inventarwert, 15.05.2025	39,099
Duration, 30.04.2025	4,24
Rückzahlungsrendite, 30.04.2025	3,38
Morningstar Rating	★★★★

## Rechtlicher Hinweis & Kontakt

Dieses Informationsblatt wurde zu Werbezwecken von der Danske Bank A/S ("Danske Bank") erstellt. Die Danske Bank steht unter der Aufsicht der dänischen Finanzaufsicht (Finanstilsynet).

Dieses Informationsblatt wurde nur zu Informationszwecken erstellt und beinhaltet keine Anlage-, Rechts-, Steuer- oder Finanzberatung. Für Fragen zu rechtlichen, steuerlichen, finanziellen oder sonstigen für die Eignung und Angemessenheit einer möglichen Anlage relevanten Themen müssen Sie Ihre Berater konsultieren.

Dieses Informationsblatt ist kein Angebot und keine Aufforderung zur Abgabe eines Angebots zum Kauf oder Verkauf eines Finanzinstruments, einschließlich von Dritten vertriebener Finanzinstrumente. Auch wenn angemessene Sorgfalt verwandt wurde um sicherzustellen, dass der Inhalt redlich und wahrheitsgemäß und nicht irreführend ist, wird keine Gewähr für seine Richtigkeit und Vollständigkeit übernommen und keine Haftung für Verluste, die aus einem Vertrauen darauf entstehen. Danske Bank übernimmt keine Verantwortung für die Richtigkeit und/oder Vollständigkeit von Informationen, die von Dritten erlangt wurden und aus Quellen stammen, die wir zwar für zuverlässig halten, aber die nicht unabhängig überprüft wurden.

Die in diesem Informationsblatt dargestellten Erträge wurden in der Vergangenheit erwirtschaftet. In der Vergangenheit erzielte Erträge sind kein Anzeichen für zukünftige Erträge und Anleger können Verluste ihrer Anlage erleiden. Die Rendite kann aufgrund von Wechselkursschwankungen steigen und fallen, wenn die Fondswährung von der Währung des Landes, in dem Sie Ihren Wohnsitz haben, abweicht.

Weder dieses Informationsblatt, noch Kopien davon dürfen in die Vereinigten Staaten von Amerika, deren Territorien oder Besitzungen (die „Vereinigten Staaten“) gebracht oder übermittelt werden oder direkt oder indirekt in den Vereinigten Staaten oder an eine U.S. Person (gemäß der Definition in der Regulation S unter dem U.S. Securities Act von 1933 in seiner jeweiligen Fassung) verteilt werden, einschließlich aller Personen, die Staatsangehörige der Vereinigten Staaten sind oder dort ihren gewöhnlichen Aufenthalt haben, sowie aller Kapitalgesellschaften, Personengesellschaften oder anderen juristischen Personen, die unter dem Recht der Vereinigten Staaten gegründet wurden.

Alle hierin enthaltenen Informationen und Meinungsäußerungen sind nicht für eine Weitergabe an oder Nutzung durch Personen in Rechtsordnungen oder Ländern bestimmt, in denen die Weitergabe oder Nutzung unzulässig wäre.

Bitte nehmen Sie den Prospekt und Basisinformationsblatt zur Kenntnis, bevor sie eine endgültige Anlageentscheidung treffen. Der Prospekt, Basisinformationsblatt des Fonds und Informationen zum Beschwerdemanagement (Anlegerrechte) sind erhältlich unter <https://documents.danskeinvest.com>.

Wenn sich dieses Informationsblatt auf einen Nachhaltigkeitsfonds oder einen Fonds mit einer nachhaltigen Anlagestrategie bezieht, können Sie weitere Informationen über die Nachhaltigkeitsaspekte des Fonds unter <https://documents.danskeinvest.com> finden, indem Sie darin den betreffenden Fonds anklicken.

Die Entscheidung, in einen Nachhaltigkeits-Fonds oder einen Fonds mit nachhaltiger Anlagestrategie zu investieren, sollte alle umweltbezogenen und/oder sozialen Merkmale des Fonds oder der nachhaltigen Anlagestrategie gemäß der Darstellung im Prospekt berücksichtigen.

Danske Invest Management A/S kann entscheiden, den weiteren Vertrieb des Fonds einzustellen.

Copyright © Danske Bank A/S. Alle Rechte vorbehalten. Diese Publikation ist copyright-geschützt and darf ohne Erlaubnis weder ganz noch teilweise reproduziert werden.

Danske Bank A/S  
Bernstorffsgade 40,  
DK-1577 Copenhagen V, Denmark  
Company reg. no.: 61 12 62 28  
Tel. +45 45 13 96 00  
Fax +45 45 14 98 03  
<http://www.danskebank.dk/>



Scannen Sie den QR-Code und erfahren Sie mehr über das Produkt und die letzten Neuigkeiten.