



# Sustainability Insights

Danske Invest Global Ansvarlig 80, NOK

# Innledning

Dette dokumentet gir en omfattende oversikt over bærekraftsegenskapene og resultatene til dette spesifikke fondet, med fokus på de bindende bærekraftsforpliktelser for fondet.

Det gir tydelig og faktabasert informasjon om viktige bærekraftsaspekter, inkludert fondets resultater på områder som integrering av bærekraft, aktivt eierskap og ekskluderingspraksis. Dataene i denne rapporten er basert på allerede rapporterte data fra fondets siste tilgjengelige SFDR-årsrapport.

Ved å presentere fondets bærekraftsprofil gjenspeiler dokumentet Danske Banks forpliktelse til åpenhet og ansvarlig investering, og støtter investorer i å ta informerte beslutninger som er i samsvar med deres økonomiske mål og bærekraftspreferanser.










# Bærekraftsegenskaper

## Danske Invest Global Ansvarlig 80, NOK

### Hva er bærekraftsegenskaper?

Dette fondet styres av bindende bærekraftsforpliktelser, som er definert i investeringsstrategien og den juridiske dokumentasjonen. Disse forpliktelsene sikrer at spesifikke bærekraftsprinsipper og -kriterier anvendes konsekvent gjennom hele investeringsprosessen. De kan omfatte forpliktelser til å inkludere definerte bærekraftsegenskaper, ekskludere visse typer investeringer og delta i aktive eierskapsaktiviteter som dialoger og stemmegivning. Ved å overholde disse bindende forpliktelsene sikrer fondet ansvarlighet og åpenhet i sin tilnærming til bærekraft.

 <b>Bærekraftige investeringer</b>	Ja	Nei	>75%		
 <b>Inkluderinger</b>	Ansvarlig bærekraftspraksis		Ansvarlig miljøforvaltning		
 <b>Utelukkelse</b>	<b>Bærekraftsrisiko</b>	<b>Fossile selskaper som ikke er omstillingsklare</b>	<b>Kontroversielle våpen</b>	<b>Pornografi</b>	<b>Utvidet bærekraftsstandard</b>
	SPU	Utvinning av termisk kull	Oljesand	Tobakk	Torvkraftproduksjon
	Alkohol	CTB	Fossile brensler	Gambling	Militært materiell
	PAB	PAI	Utvidet bærekraftsstandard plus		
 <b>Aktivt eierskap</b>	Dialog		Avstemning		
 <b>SFDR-artikkel</b>	Artikkel 6	Artikkel 8		Artikkel 9	
	Anvendte kriterier	Ikke anvendte kriterier			





# Bærekraftige investeringer

Danske Invest Global Ansvarlig 80, NOK

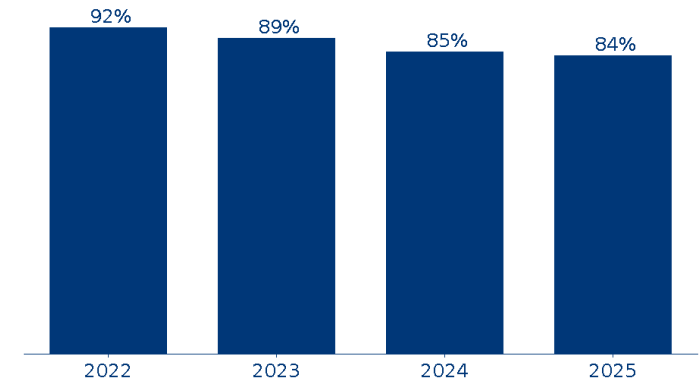
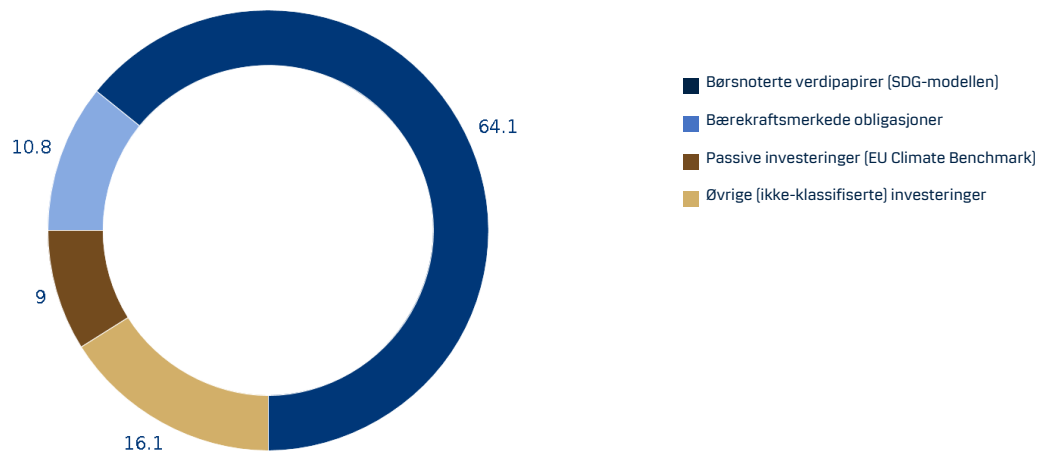
## Hva er en bærekraftig investering?

En bærekraftig investering er en investering i en økonomisk aktivitet som bidrar til et miljømessig eller sosialt mål, forutsatt at den ikke skader andre miljømessige eller sosiale mål betydelig, og at selskapene det investeres i følger god styringspraksis. Eksponering mot bærekraftige investeringer kan oppnås gjennom ulike aktivaklasser og investeringsmetoder.

Bærekraftige investeringer  
% av porteføljen

84%

Utvikling bærekraftige investeringer



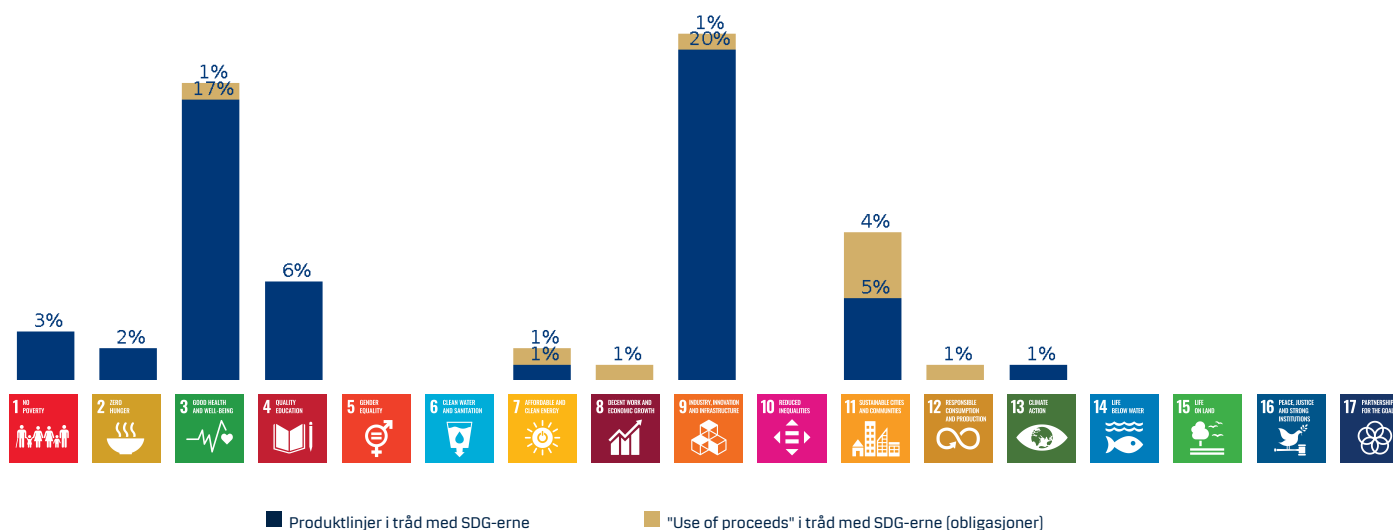
# Bærekraftige investeringer – bidrag til FNs bærekraftsmål (SDG)

Danske Invest Global Ansvarlig 80, NOK

## Hva er en bærekraftig investering med bidrag til SDGene?

En investering kan anses som en bærekraftig investering ved å ha et vesentlig «SDG-bidrag». Danske Bank sin modell evaluerer selskaper basert på inntekter fra SDG-relaterte produktlinjer eller, når det gjelder obligasjoner, allokering av kapital til prosjekter eller aktiviteter som støtter SDG-målene. Investeringer klassifiseres som bærekraftige hvis de oppfyller spesifikke terskler og kriterier.

## Portefølje SDG-bidrag



Eksempler på produkter og tjenester, samt bruk av innhentet kapital fra obligasjoner, som vi har klassifisert som å ha et positivt bidrag til ett eller flere av SDGene.

- Luftfiltreringsutstyr
- Allergibehandling
- Astmabehandling
- Bygningsisolering
- Busstransporttjenester
- Karbonfangsttjenester
- Klasse I-jernbaner
- Depresjonsbehandling
- Diabetesmedisiner
- Uføretrygd
- Utdanningstjenester
- Elbiler
- Elektrisk infrastruktur
- Elektronisk avfallstjenester
- Søppeltømmingstjenester
- Jobbnettsteder
- Metallgjenvinning
- Fotovoltaiske og solceller
- Sikkerhetsutstyr
- Kirurgiske robotsystemer
- Veterinærtjenester
- Avfallshåndterings-tjenester
- Vannfiltreringsutstyr
- Vannforsyning
- Vindenergiprodukter

# Utelukkelse

## Danske Invest Global Ansvarlig 80, NOK

### Hva er utelukkelse?

Produktet anvender utelukkelse basert på visse kriterier. Utelukkelse brukes for å minimere risikoer og redusere negative konsekvenser knyttet til spesifikke investeringer.

### Gjeldende eksklusjonskriterier

Bærekraftsrisiko	Fossile selskaper som ikke er omstillingsklare	Kontroversielle våpen	Pornografi	Utvidet bærekraftsstandard
SPU	Utvinning av termisk kull	Oljesand	Tobakk	Torkraftproduksjon
Alkohol	CTB	Fossile brenslere	Gambling	Militært materiell
PAB	PAI	Utvidet bærekraftsstandard plus		

Ekskludert

Ikke ekskludert

### Antall ekskluderte selskaper i referanseindeksen



# Aktivt eierskap – dialog og stemmegivning

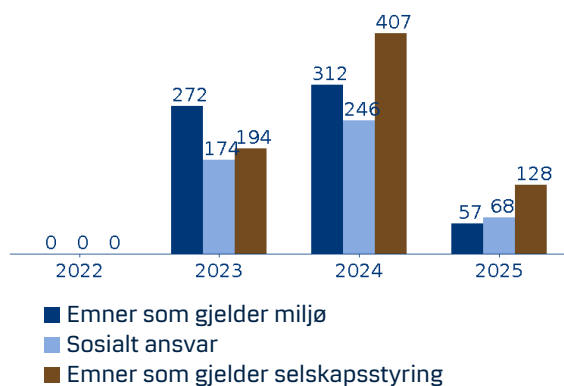
Danske Invest Global Ansvarlig 80, NOK

## Hva er aktivt eierskap?

Produktet bruker aktivt eierskap som et tiltak for å beskytte verdien av kundenes investeringer og for å håndtere den negative effekten av investeringene. I dette produktet gjøres det gjennom dialog med selskapene vi investerer i og ved å stemme på deres generalforsamlinger.

### Dialog

Danske Bank er i dialog med utstedere om økonomiske, bærekraftige eller andre vesentlige emner. Dette gjøres for å innhente informasjon eller oppmuntre til bedre bærekraftspraksis.



### Stemmegivning

Stemmegivning er utøvelse av eierskapsrettigheter på generalforsamlingene i selskaper der porteføljene er investert. Vi stemmer over ledelsens og/eller aksjonærenes vedtak om eierstyring og selskapsstyring, miljømessige og sosiale spørsmål.



# EU-taksonomien

## Danske Invest Global Ansvarlig 80, NOK

### Hva er EU-taksonomien?

EU-taksonomien er et klassifiseringssystem som definerer hvilke økonomiske aktiviteter som er bærekraftige ut i fra et miljøperspektiv. Den støtter investeringer i aktiviteter som er i samsvar med EUs mål om netto nullutslipp innen 2050 og andre miljømål.

**Inntekter:** Inntektene et selskap oppnår fra salg av produkter og tjenester.

**Kapitalutgifter (CapEx):** Langsiktige investeringer i eiendeler som bygninger, maskiner eller teknologi.

**Driftsutgifter (OpEx):** Daglige kostnader for å drive virksomheten, som råvarer, forsyningstjenester eller vedlikehold og reparasjoner.

EU-taksonomisk tilpasset inntekter  
% av porteføljen

2%

### Inntekter

### Kapitalutgifter (CapEx)

### Driftsutgifter (OpEx)



# Mer informasjon

## Danske Invest Global Ansvarlig 80, NOK

For mer informasjon, besøk Danske Banks nettside eller bruk lenkene nedenfor:

### Fondsspesifikk informasjon

- **SFDR-nettstedsopplysninger**  
[https://www.danskeinvest.com/docs/SFDR\\_WDISCL\\_GAPA80\\_en.pdf](https://www.danskeinvest.com/docs/SFDR_WDISCL_GAPA80_en.pdf)

### Generell informasjon

- **Bærekraftsrelatert opplysning**  
[https://www.danskeinvest.com/page/responsible\\_investments\\_insight](https://www.danskeinvest.com/page/responsible_investments_insight)
- **Overordnet tilnærming**  
[https://www.danskeinvest.no/docs/didken\\_responsible\\_investment\\_policy\\_dima.pdf](https://www.danskeinvest.no/docs/didken_responsible_investment_policy_dima.pdf)
- **Bærekraftige investeringer**  
<https://danskebank.com/-/media/danske-bank-com/file-cloud/2022/12/danske-bank-sustainable-investment-houseview-and-sdg-model.pdf>
- **Inkludering – Carbon Risk Rating og bærekraftsrisiko (mScore)**  
<https://danskebank.com/-/media/danske-bank-com/file-cloud/2023/7/inclusion-instruction.pdf>
- **Utelukkelse**  
<https://danskebank.com/-/media/danske-bank-com/file-cloud/2022/12/exclusion-instruction.pdf>
- **Aktivt eierskap – dialog og stemmegivning**  
<https://danskebank.com/-/media/danske-bank-com/file-cloud/2022/9/active-ownership-instruction.pdf>
- **Integrering av bærekraftsrisiko**  
<https://danskebank.com/-/media/danske-bank-com/file-cloud/2022/12/sustainability-risk-integration-instruction.pdf>
- **Opplæringsvideoer xUnlocked**  
<https://sustainabilityunlocked.com/home>



# Ansvarsfraskrivelse

## Danske Invest Global Ansvarlig 80, NOK

Denne publikasjonen er utarbeidet som markedsføringskommunikasjon og utgjør ikke investeringsrådgivning.

Informasjonen og tallene i denne publikasjonen er basert på fjorårets SFDR-årsrapport for fondet. Derfor vil eventuelle endringer som er gjort etter utgangen av fjoråret ikke gjenspeiles i denne publikasjonen.

Rådfør deg med dine profesjonelle rådgivere om juridiske, skattemessige, økonomiske eller andre forhold som er relevante for en investerings egnethet og hensiktsmessighet for å sikre at du forstår risikoene. Se prospektet og nøkkelinformasjonsdokumentet før du tar noen endelig investeringsbeslutning. Et sammendrag av investorrettigheter på engelsk, samt mer informasjon om bærekraftsaspektene ved fondet, kan fås på nettstedet til Danske Invest Fund Management Ltd.

Danske Invest Management A/S kan bestemme seg for å avslutte ordningene som er gjort for markedsføring av fondene.

