



# Sustainability Insights

Danske Invest Allocation Horisont Balanserad Class SA

# Introduktion

Detta dokument ger en omfattande översikt över produktens hållbarhetsegenskaper och resultat, med fokus på överensstämmelse med produktens bindande hållbarhetsåtaganden.

Dokumentet ger tydlig och saklig information om viktiga hållbarhetsaspekter, inklusive fondens resultat inom områden som inkludering, aktivt ägande och exkludering. Siffrorna i rapporten är baserade på redan rapporterade data från fondens senast tillgängliga SFDR-årsrapport.

Genom att presentera fondens hållbarhetsprofil återspeglar dokumentet Danske Banks engagemang för transparens och ansvarsfulla investeringar, och stöder investerare i att fatta välgrundade beslut som överensstämmer med deras finansiella mål och hållbarhetspreferenser.





# Hållbarhetsegenskaper

## Danske Invest Allocation Horisont Balanserad Class SA

### Vad är hållbarhetsegenskaper?

Denna fond styrs av bindande hållbarhetsåtaganden, vilka definieras i dess investeringsstrategi och juridiska dokumentation. Dessa åtaganden säkerställer att specifika hållbarhetsprinciper och kriterier tillämpas konsekvent genom hela investeringsprocessen. De kan inkludera skyldigheter att inkludera investeringar baserat på hållbarhetsegenskaper, exkludera vissa typer av investeringar och engagera sig i aktivt ägande genom dialog och röstning. Genom att följa dessa bindande åtaganden säkerställer fonden ansvarsskyldighet och transparens i sitt hållbarhetsarbete.

|  <b>Hållbara investeringar</b> | Ja  | Nej                             | >5%  |                               |            |                               |     |              |          |       |                              |         |     |                  |                            |                    |     |     |                                 |  |  |  |  |  |
|---|---|---------------------------------|--|-------------------------------|------------|-------------------------------|-----|--------------|----------|-------|------------------------------|---------|-----|------------------|----------------------------|--------------------|-----|-----|---------------------------------|--|--|--|--|--|
|  <b>Inkludering</b>            | Ansvarsfull hållbarhetspraxis   |                                 | Ansvarsfull miljöförvaltning                 |                               |            |                               |     |              |          |       |                              |         |     |                  |                            |                    |     |     |                                 |  |  |  |  |  |
|  <b>Exkluderingar</b>          | <table border="1"> <tr> <th>Hållbarhetsrisk</th> <th>Fossila bränsle-bolag utan omställningsfokus</th> <th>Kontroversiella vapen</th> <th>Pornografi</th> <th>Utvidgad hållbarhetsscreening</th> </tr> <tr> <td>SPU</td> <td>Termiskt kol</td> <td>Oljesand</td> <td>Tobak</td> <td>Torvbaserad energiproduktion</td> </tr> <tr> <td>Alkohol</td> <td>CTB</td> <td>Fossila bränslen</td> <td>Kommersiell spelverksamhet</td> <td>Militär utrustning</td> </tr> <tr> <td>PAB</td> <td>PAI</td> <td>Utvidgad hållbarhetsscreening +</td> <td></td> <td></td> </tr> </table> | Hållbarhetsrisk                 | Fossila bränsle-bolag utan omställningsfokus | Kontroversiella vapen         | Pornografi | Utvidgad hållbarhetsscreening | SPU | Termiskt kol | Oljesand | Tobak | Torvbaserad energiproduktion | Alkohol | CTB | Fossila bränslen | Kommersiell spelverksamhet | Militär utrustning | PAB | PAI | Utvidgad hållbarhetsscreening + |  |  |  |  |  |
| Hållbarhetsrisk   | Fossila bränsle-bolag utan omställningsfokus  | Kontroversiella vapen           | Pornografi                                   | Utvidgad hållbarhetsscreening |            |                               |     |              |          |       |                              |         |     |                  |                            |                    |     |     |                                 |  |  |  |  |  |
| SPU   | Termiskt kol  | Oljesand                        | Tobak  | Torvbaserad energiproduktion  |            |                               |     |              |          |       |                              |         |     |                  |                            |                    |     |     |                                 |  |  |  |  |  |
| Alkohol   | CTB   | Fossila bränslen                | Kommersiell spelverksamhet                   | Militär utrustning            |            |                               |     |              |          |       |                              |         |     |                  |                            |                    |     |     |                                 |  |  |  |  |  |
| PAB   | PAI   | Utvidgad hållbarhetsscreening + |  |                               |            |                               |     |              |          |       |                              |         |     |                  |                            |                    |     |     |                                 |  |  |  |  |  |
|  <b>Aktivt ägarskap</b>      | Dialog  |                                 | Röstning                                     |                               |            |                               |     |              |          |       |                              |         |     |                  |                            |                    |     |     |                                 |  |  |  |  |  |
|  <b>SFDR Artikel</b>         | Artikel 6   | Artikel 8                       | Artikel 9                                    |                               |            |                               |     |              |          |       |                              |         |     |                  |                            |                    |     |     |                                 |  |  |  |  |  |
|   | Tillämpade kriterier  | Inte tillämpade kriterier       |  |                               |            |                               |     |              |          |       |                              |         |     |                  |                            |                    |     |     |                                 |  |  |  |  |  |





# Hållbara investeringar

## Danske Invest Allocation Horisont Balanserad Class SA

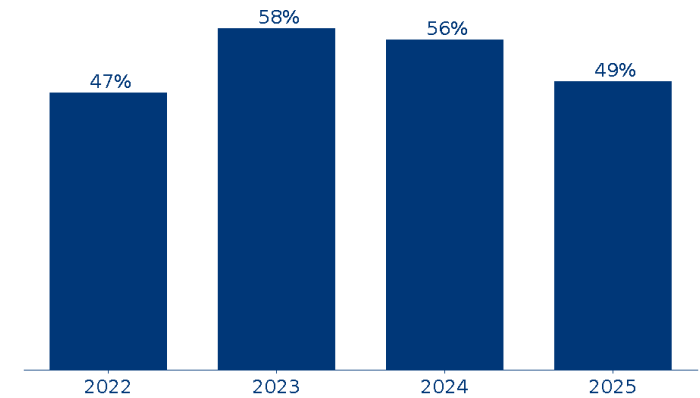
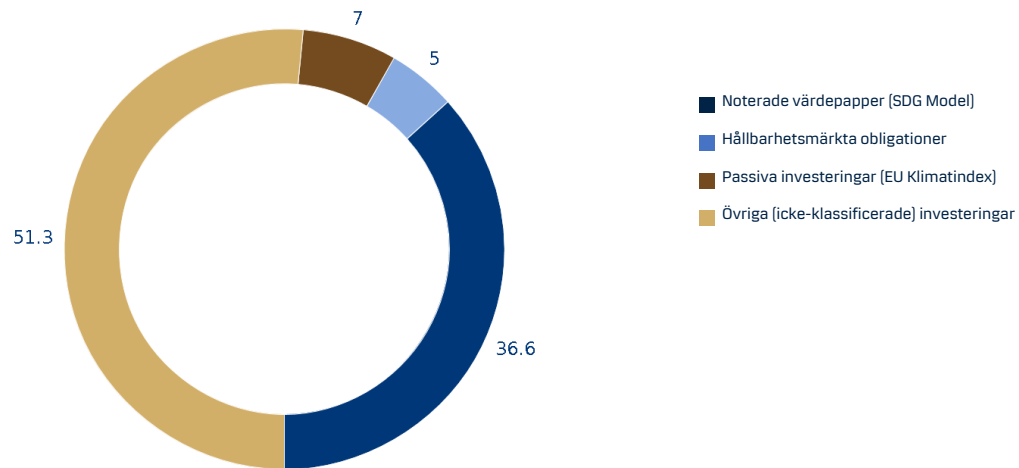
### Vad är en hållbar investering?

En hållbar investering är en investering i en ekonomisk aktivitet som bidrar till ett miljömässigt eller socialt mål, förutsatt att den inte väsentligt skadar andra miljömässiga eller sociala mål och att de företag som investerar i följer god bolagsstyrning. Exponering mot hållbara investeringar kan uppnås genom olika tillgångsslag och investeringsmetoder.

Hållbara investeringar  
% av portföljen

49%

Utveckling av andel hållbara investeringar



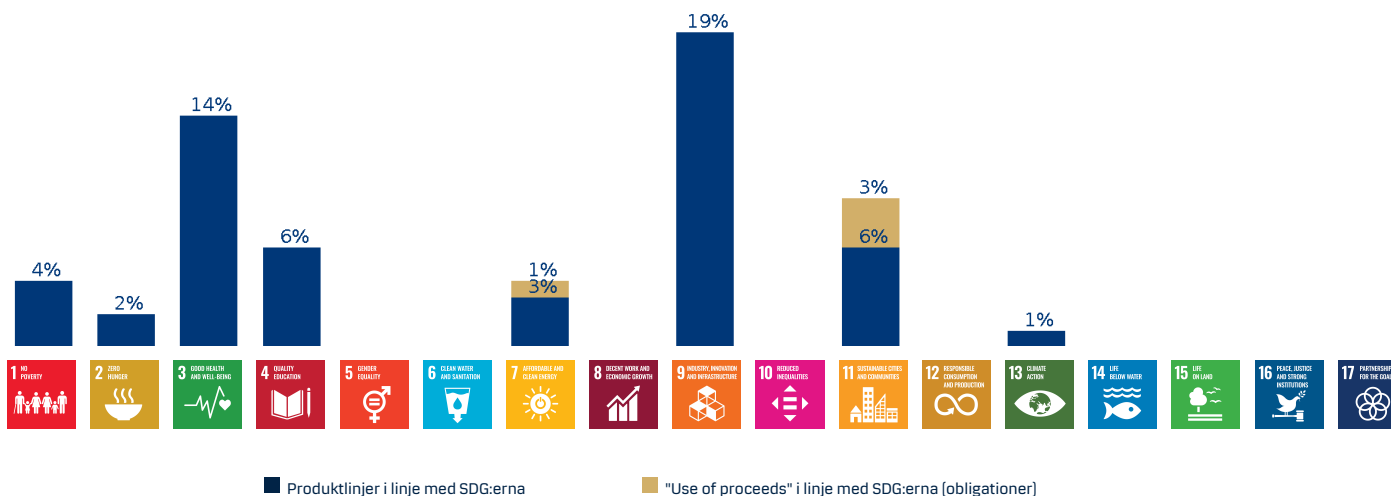
# Hållbara investeringar - bidrag till FN:s hållbarhetsmål (SDG)

## Danske Invest Allocation Horisont Balanserad Class SA

### Vad är en hållbar investering som bidrar till SDG:erna?

En investering kan betraktas som en hållbar investering genom att ha ett väsentligt "bidrag till SDG:erna". Danske Banks modell utvärderar företag baserat på intäkter från SDG-anpassade produktlinjer eller, när det gäller obligationer, allokering av "use of proceeds" till projekt eller aktiviteter som stöder SDG-målen. Investeringar klassificeras som hållbara om de uppfyller specifika tröskelvärden och kriterier.

### Portföljens SDG-bidrag



Exempel på produkter och tjänster, samt användning av "use of proceeds" från obligationer, som vi har klassificerat som positivt bidragande till ett eller flera av SDG:erna.

|                               |                             |
|-------------------------------|-----------------------------|
| Luftfiltreringsutrustning     | Jobbwebbplatser             |
| Allergihantering              | Metallåtervinning           |
| Astmabehandling               | Solceller och solceller     |
| Byggnadsisolering             | Säkerhetsutrustning         |
| Busstransporttjänster         | Kirurgiska robotsystem      |
| Koldioxidavskiljningstjänster | Veterinärtjänster           |
| Järnvägar av klass I          | Avfallshanteringstjänster   |
| Depressionsbehandling         | Vattenfiltreringsutrustning |
| Diabetesläkemedel             | Vattenföretag               |
| Invaliditetsförsäkring        | Vindkraftsprodukter         |
| Utbildningstjänster           |                             |
| Elfordon                      |                             |
| Elektrisk infrastruktur       |                             |
| Elektronisk avfallshantering  |                             |
| Sophanteringstjänster         |                             |

# Inkludering - ansvarsfull hållbarhetspraxis

## Danske Invest Allocation Horisont Balanserad Class SA

### Vad är inkludering av ansvarsfull hållbarhetspraxis?

Inkluderingen av "ansvarsfull hållbarhetspraxis" mäts genom portföljens viktade ESG-poäng, baserad på en internt utvecklad poängmodell. Den syftar till att minska exponeringen mot företag med betydande hållbarhetsrisk. Produktens viktade genomsnittliga mScore måste överstiga 50.

#### mScore-skala

66-100 Leader

56-65 Outperformer

40-55 Medium performer

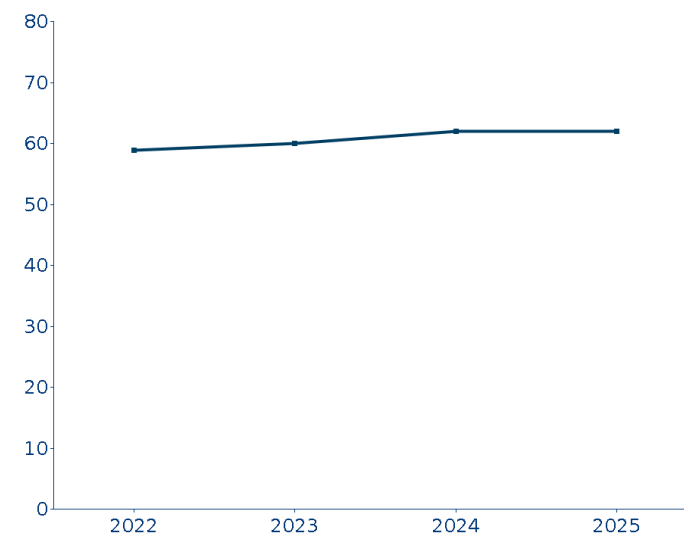
0-39 Laggard

#### Portfölj mScore

# 62

Outperformer

#### Portföljutveckling



#### mScore

Genom att kombinera insikter från flera tredjepartsleverantörer av ESG-data ger mScore en balanserad riskbedömning för hållbarhet. mScore fokuserar på två nyckelkomponenter:

- **Finansiell väsentlighet:** Den identifierar ESG-faktorer som är mest betydelsefulla för finansiella resultat.
- **Sektorspecifik:** mScore använder skräddarsydda sektordata genom att utnyttja tillförlitlig information från SASB.

# Inkludering - ansvarsfull miljöförvaltning

## Danske Invest Allocation Horisont Balanserad Class SA

### Vad är inkludering av ansvarsfull miljöförvaltning?

Produkten främjar ansvarsfull miljöförvaltning genom att uppmantra till ansvarsfull hantering av miljörisker. Inkluderingen av "ansvarsfull miljöförvaltning" mäts genom portföljens koldioxidriskbetyg, baserat på ett betyg från ISS ESG. Produktens vägda genomsnittliga koldioxidriskbetyg måste överstiga 50.

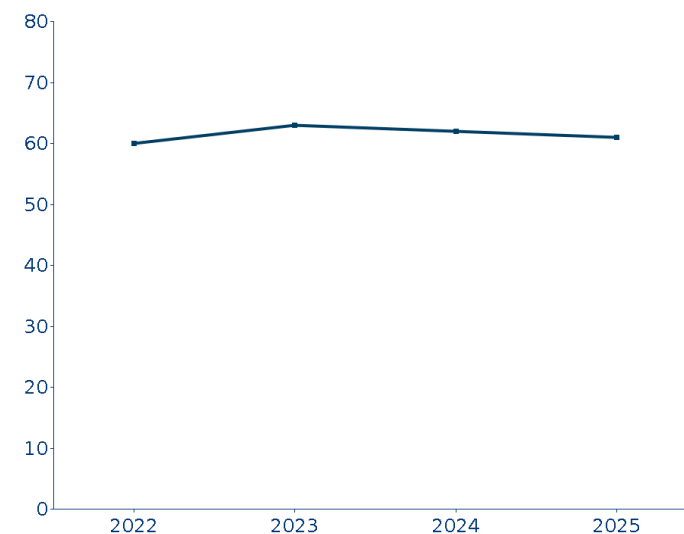
#### Carbon Risk Rating skala



#### Portföljens Carbon Risk Rating score

**61**  
Outperformer

#### Utveckling



#### Carbon Risk Rating

Carbon Risk Rating är en framåtblickande bedömning som hjälper till att avgöra hur effektivt portföljens investeringar hanterar koldioxidrelaterade risker för att förbli hållbara och konkurrenskraftiga. Den baseras på två viktiga delar:

- **Carbon risk klassificering:** Mäter ett företags klimatrisker baserat på dess bransch och affärsverksamhet.
- **Carbon performance score:** Utvärderar ett företags nuvarande koldioxidprestanda, dess förmåga att hantera framtida klimatrisker och dess beredskap att dra nytta av klimatrelaterade möjligheter.

# Exkluderingar

## Danske Invest Allocation Horisont Balanserad Class SA

### Vad är exkluderingar?

Produkten tillämpar exkluderingar baserat på vissa kriterier. Exkluderingar görs för att minimera risker och minska negativa effekter kopplade till specifika investeringar.

### Gällande exkluderingsskriterier

|                 |  |                                |                            |                              |
|-----------------|--|--------------------------------|----------------------------|------------------------------|
| Hållbarhetsrisk | Fossila bränsle-bolag utan omställningsfokus | Kontroversiella vapen          | Pornografi                 | Utvidgad hållbarhetscreening |
| SPU             | Termiskt kol                                 | Oljesand                       | Tobak                      | Torvbaserad energiproduktion |
| Alkohol         | CTB  | Fossila bränslen               | Kommersiell spelverksamhet | Militär utrustning           |
| PAB             | PAI  | Utvidgad hållbarhetscreening + |                            |                              |

Exkluderat

Inte exkluderat

### Antal exkluderade företag i jämförelseindex



# Aktivt ägarskap - dialog och röstning

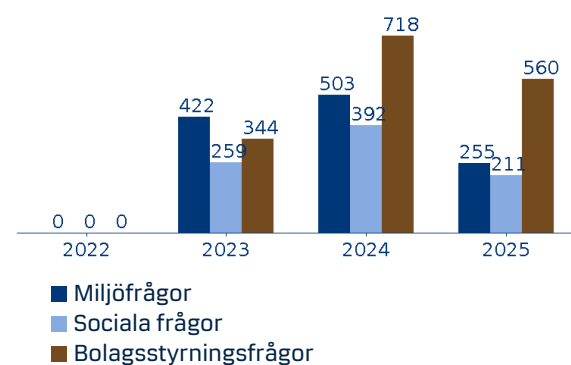
## Danske Invest Allocation Horisont Balanserad Class SA

### Vad är aktivt ägarskap

Produkten använder aktivt ägande som en åtgärd för att skydda värdet på våra kunders investeringar och för att hantera den huvudsakliga negativa effekten av investeringarna. I denna produkt görs det genom dialog med de företag vi investerar i och genom att rösta på deras bolagsstämmor.

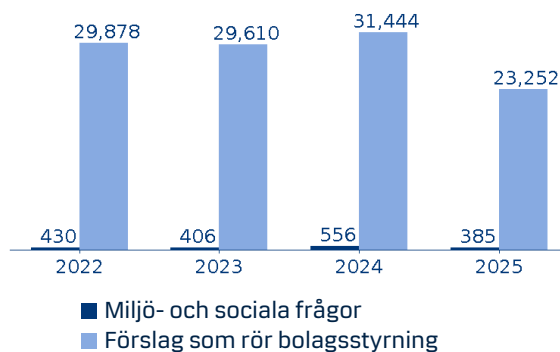
### Dialog

Danske Bank för dialog med portföljbolagen om finansiella frågor, hållbarhetsfrågor eller andra väsentliga frågor. Detta görs för att söka information eller uppmuntra till bättre hållbarhetspraxis.



### Röstning

Röstning är utövandet av ägar rättigheter vid bolagsstämmor i de företag där portföljerna är investerade. Vi röstar på ledningens och/eller aktieägarnas beslut om bolagsstyrning, miljöfrågor och sociala frågor.



# EU-taxonomin

## Danske Invest Allocation Horisont Balanserad Class SA

### Vad är EU-taxonomin?

EU:s taxonomi är ett klassificeringssystem som definierar vilka ekonomiska aktiviteter som är miljömässigt hållbara. Det stöder investeringar i aktiviteter som överensstämmer med EU:s mål om nettonollutsläpp till 2050 och andra miljömål.

**Omsättning:** Total intäkter från försäljning av produkter eller tjänster.

**Investeringar (CapEx):** Långsiktiga investeringar i tillgångar som byggnader, maskiner eller teknik.

**Driftskostnader (OpEx):** Dagliga kostnader för att driva verksamheten, som råvaror, el, vatten eller underhåll och reparationer.

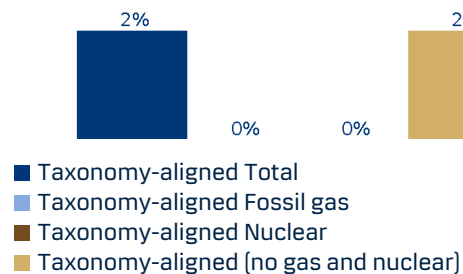
EU taxonomiförenlig omsättning  
% av portföljen

1%

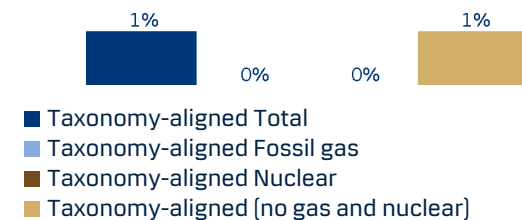
### Omsättning



### Investeringar (CapEx)



### Driftskostnader (OpEx)



# Mer information

## Danske Invest Allocation Horisont Balanserad Class SA

För mer information, besök Danske Banks webbplats eller använd länkarna nedan:

### Fond-specifik information

- **SFDR hemsidainformation**

[https://www.danskeinvest.se/docs/SFDR\\_WDISCL\\_LUXBAL\\_en.pdf](https://www.danskeinvest.se/docs/SFDR_WDISCL_LUXBAL_en.pdf)

### Generell information

- **Hållbarhetsrelaterad information**

[https://www.danskeinvest.com/page/responsible\\_investments\\_insight](https://www.danskeinvest.com/page/responsible_investments_insight)

- **Övergripande tillvägagångssätt**

[https://www.danskeinvest.se/docs/didken\\_responsible\\_investment\\_policy\\_dima.pdf](https://www.danskeinvest.se/docs/didken_responsible_investment_policy_dima.pdf)

- **Hållbara investeringar**

<https://danskebank.com/-/media/danske-bank-com/file-cloud/2022/12/danske-bank-sustainable-investment-houseview-and-sdg-model.pdf>

- **Inkludering – Carbon Risk Rating och hållbarhetsrisk (mScore)**

<https://danskebank.com/-/media/danske-bank-com/file-cloud/2023/7/inclusion-instruction.pdf>

- **Exkluderingar**

<https://danskebank.com/-/media/danske-bank-com/file-cloud/2022/12/exclusion-instruction.pdf>

- **Aktivt ägarskap - dialog och röstning**

<https://danskebank.com/-/media/danske-bank-com/file-cloud/2022/9/active-ownership-instruction.pdf>

- **Integrering av hållbarhetsrisker**

<https://danskebank.com/-/media/danske-bank-com/file-cloud/2022/12/sustainability-risk-integration-instruction.pdf>

- **Utbildningsvideor xUnlocked**

<https://sustainabilityunlocked.com/home>



# Ansvarsfriskrivning

## Danske Invest Allocation Horisont Balanserad Class SA

Denna publikation är marknadsföringsmaterial och utgör inte investeringsrådgivning.

Informationen och siffrorna i denna publikation är baserade på föregående års SFDR-årsrapport för fonden; därför kommer eventuella förändringar som gjorts efter föregående års slut inte att återspeglas i denna publikation.

Rådgör alltid med dina specialistrådgivare avseende juridiska, skattemässiga, finansiella eller andra frågor för att bedöma om en investering är lämplig eller passande för dig. Före ett investeringsbeslut bör du läsa prospekt och faktablad. En sammanfattning av dina rättigheter kan erhållas på svenska samt mer information om fondens hållbarhetsaspekter på Danske Invest Fondbolag Ab websidor. Ett beslut att investera i fonden bör ta hänsyn till alla de egenskaper inklusive fondens hållbarhetsaspekter som beskrivs i fondens prospekt.

Danske Invest Management A/S kan besluta att säga upp de arrangemang som gjorts för marknadsföring av sina fonder.

